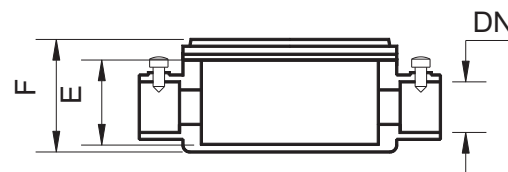
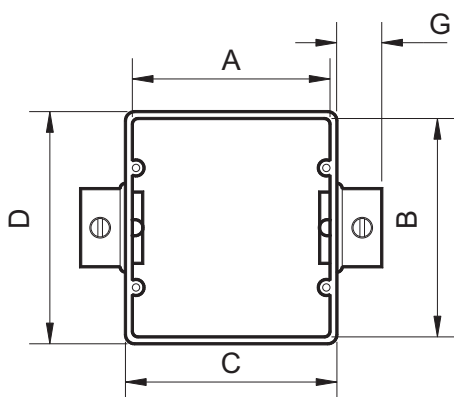
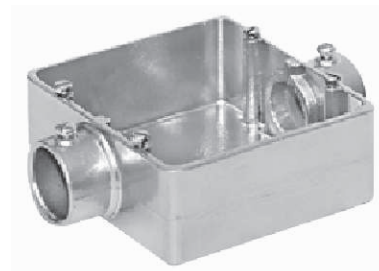
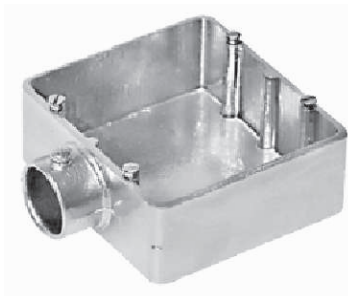


Condutele Duplo sem Rosca - MDSR

CARACTERÍSTICAS:

Caixa de derivação dupla (Condutele), fabricada em liga de alumínio, com cantos arredondados. Entrada tipo "E" ou "C", sem rosca. Fixação dos eletrodutos por meio de parafusos zincados. As tampas utilizadas podem ser cegas ou para equipamentos tipo "TM", como consta em nosso catálogo (pág.7). Acabamento padrão com pintura eletrostática na cor alumínio (a pedido na cor cinza).

Abaixo: tabela dimensional



Abaixo tabela de códigos dos conduteses duplos fornecidos sem tampa.

DN	A	B	C	D	E	F	G
1/2"	87	96	93	102	37	49	18
3/4"	87	96	93	102	37	49	18
1"	109	111	115	120	46	60	18

Obs.: Dimensões em mm

TIPO	E	C
DIÂMETRO	S/ Tampa	S/ Tampa
1/2"	MDSRE1	MDSRC1
3/4"	MDSRE2	MDSRC2
1"	MDSRE3	MDSRC3

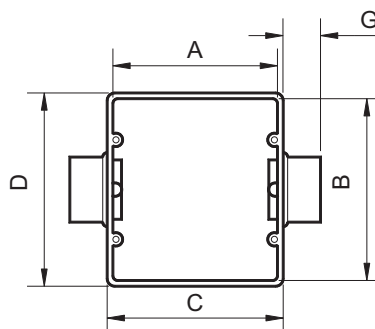
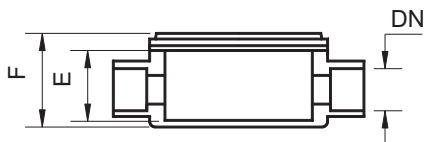
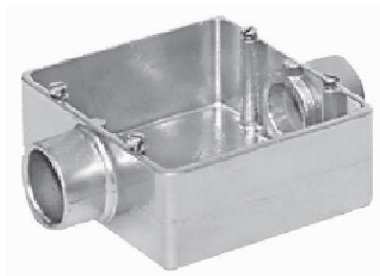
Condutele Duplo com Rosca - MDCR

CARACTERÍSTICAS:

Caixa de derivação dupla (Condutele), fabricada em liga de alumínio, com cantos arredondados. Entradas tipo "E" ou "C", rosqueadas BSP (Gás Whitwhort) a pedido NPT.

As tampas utilizadas podem ser cegas ou para equipamentos tipo "TM", como consta em nosso catálogo (pág7). Acabamento padrão com pintura eletrostática na cor alumínio (a pedido na cor cinza).

Abaixo: tabela dimensional



Abaixo tabela de códigos dos condutes duplos fornecidos sem tampa.

DN	A	B	C	D	E	F	G
1/2"	87	96	93	102	37	49	18
3/4"	87	96	93	102	37	49	18
1"	109	111	115	120	46	60	18

Obs.: Dimensões em mm

TIPO	E	C
DIÂMETRO	S/ Tampa	S/ Tampa
1/2"	MDCRE1	MDCRC1
3/4"	MDCRE2	MDCRC2
1"	MDCRE3	MDCRC3