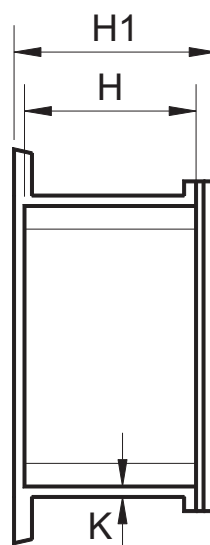
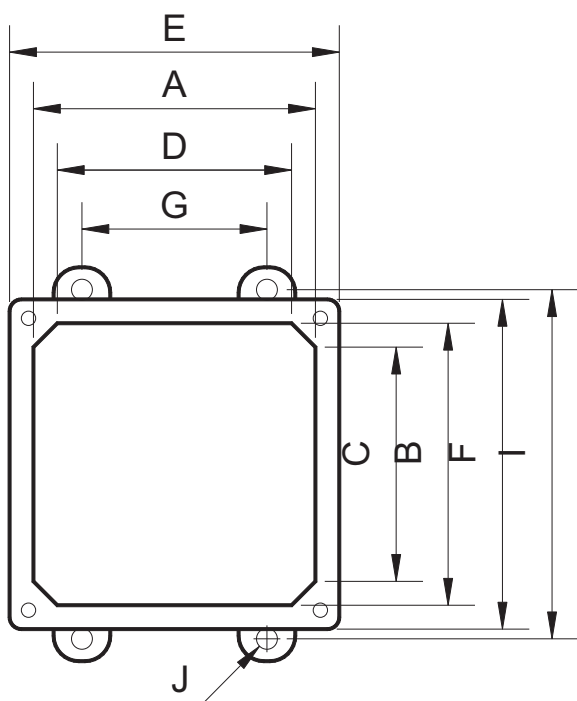


Caixas de Passagem com Tampa Reversível - CTR

CARACTERÍSTICAS:

Caixa de ligação e passagem quadrada, fabricada em liga de alumínio, orelhas de fixação reforçadas. Junta vedadora de borracha. Tampa reversível sendo de um lado liso e o outro antiderrapante, podendo ser utilizada tanto em parede como em piso. Tampa fixada à caixa por meio de parafusos zincados. Acabamento padrão em pintura eletrostática na cor alumínio (a pedido na cor cinza). A pedido pode ser fornecida com entradas rosqueadas BSP (Gás Whitwhort) ou NPT. As caixas modelos CTR10, CTR15 e CTR20 possuem 02 orelhas de fixação e tampa fixada ao corpo por 04 parafusos, as demais possuem 04 orelhas de fixação e tampa fixada ao corpo por 08 parafusos.

Abaixo: tabela dimensional



Modelo	Tipo	A	B	C	D	E	F	G	I	H	H1	J	K
CTR10	10X10X06	94	94	80	80	111,5	111,5	62	116	54	68	7	3,5
CTR15	15X15X10	144	144	127	127	165	165	100	172	97	107	9	3,5
CTR20	20X20X10	195	195	173	173	219	219	145	223	97	107	9	3,5
CTR30	30X30X12	296	296	273	273	320	320	244	324	118	127	9	3,5
CTR40	40X40X20	398	398	374	374	403	403	344	430	195	208	9	4

Obs.: Dimensões em mm